



大島町土砂災害ハザードマップ

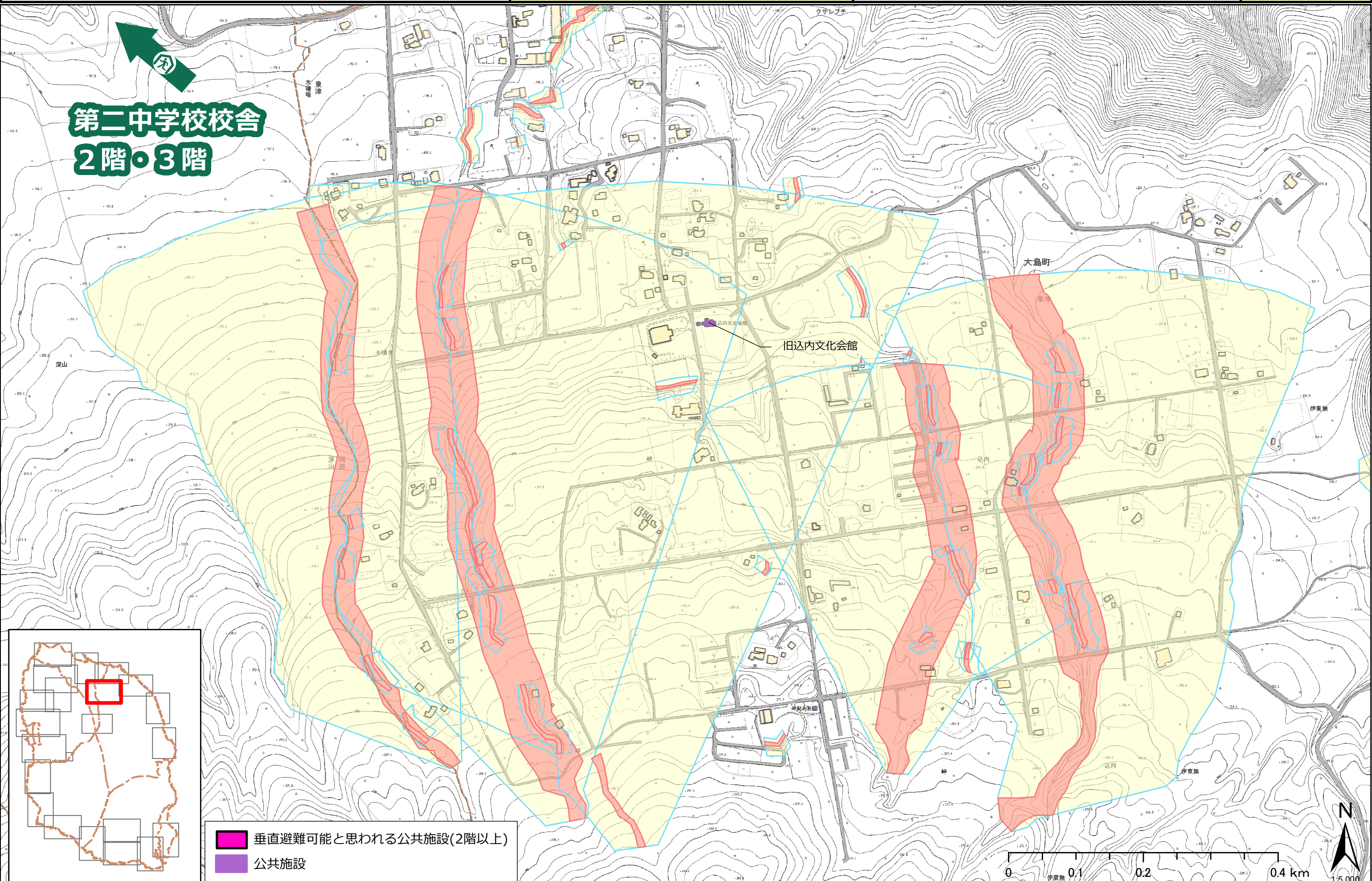
泉津(3)・岡田(1)



避難所

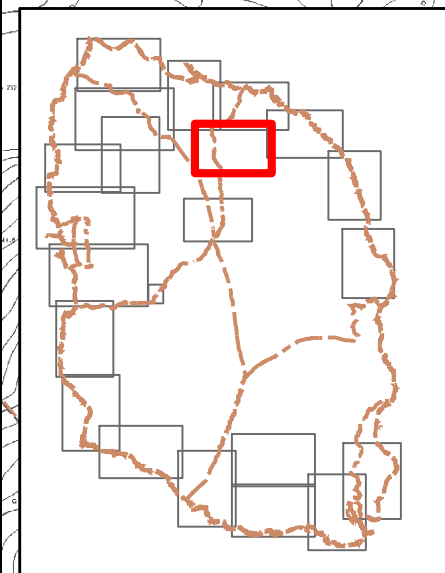
土砂災害特別警戒区域
土砂災害警戒区域

大島町
平成27年(2015年)
10月1日現在



第二中学校校舎
2階・3階

旧込内文化会館



■ 垂直避難可能と思われる公共施設(2階以上)
■ 公共施設

「この地図は、東京都縮尺2,500分の1の地形図を使用して作成したものです。(承認番号):MMT 利許第23029号-7」