

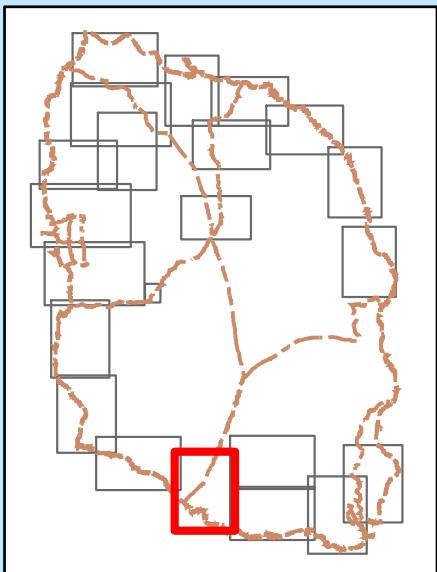
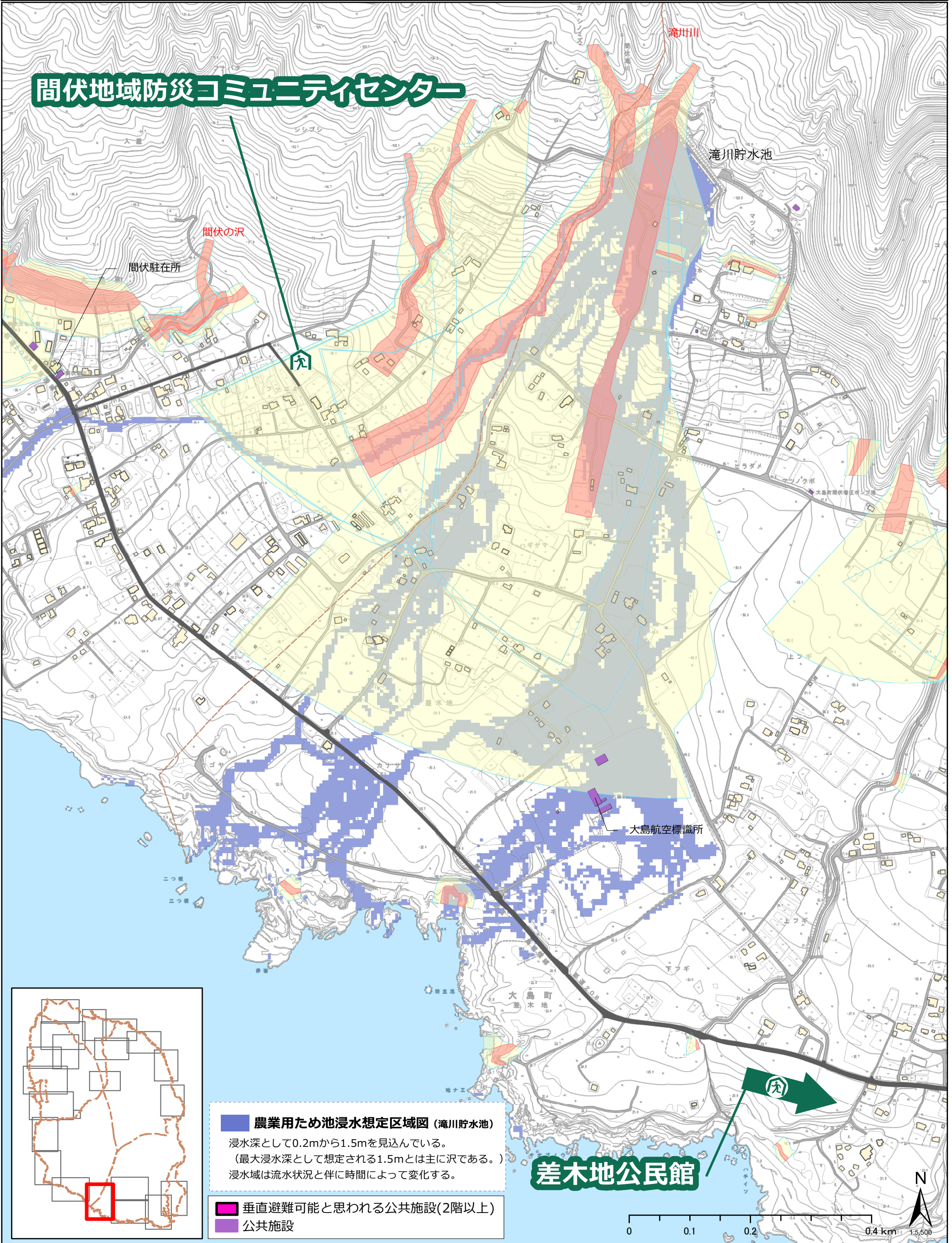


避難所

土砂災害特別警戒区域

土砂災害警戒区域

間伏地域防災コミュニティセンター



農業用ため池浸水想定区域図 (滝川貯水池)
 浸水深として0.2mから1.5mを見込んでいる。
 (最大浸水深として想定される1.5mとは主に沢である。)
 浸水域は流水状況と伴に時間によって変化する。

垂直避難可能と思われる公共施設(2階以上)
 公共施設

差木地公民館

