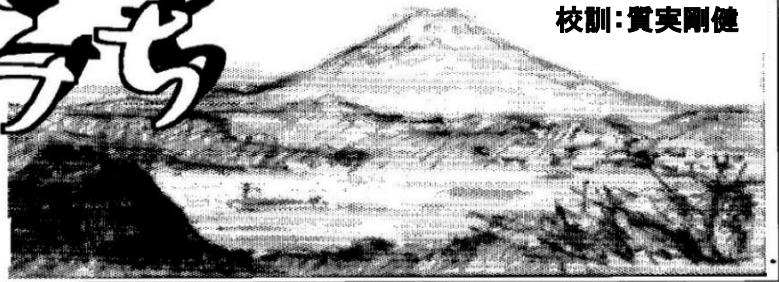


# きかみち

令和4年度第10号  
校訓: 質実剛健

大島町立第二中学校校報  
通巻426号 2月14日



## 2学期の学校評価アンケートより

校長 小川 博文

2学期の終わりに実施させていただいた「学校評価アンケート」に協力していただきありがとうございました。ほぼ全てのご家庭に提出をしていただき感謝申し上げます。すべての自由記述に対してご回答をさせていただきました。なお、文書を簡潔にまとめ適切な表現にするため、個人や学年に関わる内容の削除や表現を変えての文書となっていますのでご了承ください。以下、保護者によるアンケート結果と生徒によるアンケート結果を記載しています。

### 【自由記述】

○女子生徒の制服、冬は寒く、身体を冷やし、生理痛がひどくなります。早く、女子生徒にもズボン式の制服を取り入れてください。また、夏の暑さが近年厳しくなっています。ワイシャツは汗も吸わず暑いので、ドライ素材の制服を取り入れてはどうか。(都内の学校では、すでに数年前から取り入れているところが多いです。)

⇒職員会議、標準服検討委員会で議論を重ね、次年度より、次のA～Cタイプから選択できるようにしました。

Aタイプ : 従来のブレザー + スカート

Bタイプ : 従来のブレザー + スラックス

Cタイプ : 従来の学ラン (詰め襟・ズボン)

また、夏のポロシャツ導入についても検討しています。

○以前から度々あるのですが、中間・期末テストの際に問題と解答欄が合っていないことがあります。誤字・脱字は仕方ないにしても、解答欄の件は、テスト中の子供たちがとても時間が取られるので、お手数でも先生間で事前にテストをやってみるなどチェックしてほしいです。

⇒3学期より管理職が試験問題および解答を確認します。

○テスト範囲の要項を配っているなどもあったようなので、これもお手数ですが確認をお願いしたいです。”

⇒毎回、テストの範囲表を配布しています。今後も継続していきます。

○研究について、今年は特に1年生のレベルが高かったように思います。研究、まとめ、発表の質が大変良いものでした。今後もう少し期待したいのが、自分たちで調べたり、分からないことを実験、調査したりすることです。インターネット等で調べれば多くのことが得られると思いますが、大島ならではの、中学生ならではの視点をもっと盛り込まれていけばと思います。

⇒ありがとうございます。ご指摘の通り、地域研究発表会の取組では「自分たちで調べたり、分からないことを実験、調査したりする」「自分なりに考察する」ことを大切にしております。来年度もそのことを大切にして取り組んでいきます。

○目立った活躍の場がない生徒がいるのではないのでしょうか。学校行事へのやる気がなくなっています。縁の下の力持ちと言われてしまいそうですが、そればかりでは…と思います。どの子にも日の目を見る場面を与えてほしいです。また、大島は特にかもしれませんが、運動が苦手な子に対してもスポーツを強制させすぎていると思います。多様性といいますが、色々な面において、二中は多様性を認めてないと思います。

⇒学校の教育方針として、一人一人の生徒に寄り添うことを第一として教育活動を行っています。その中で、一人一人の生徒が活躍できる取組を行っています。学校では、目立つことが活躍の場だと考えておらず、みんなのために自分ができることを考えて行動できることが素晴らしいことであると伝えていきます。大島町は体育的行事がさかんな町です。中学生が町の行事に積極的に参加して、地域に貢献する姿勢を大切にしています。また、運動が不得意でも、生涯にわたってスポーツに親しめる素地を養っている意図があります。

生徒の声を聞き、校則の見直し、新たな取組を行うこと等、主体的な活動ができるように努めています。今後もお互いを尊重し合える教育活動を行っていきます。

○登下校時、自転車の子も徒歩の子も横に並び、車が来ても気にせず避けません。横断歩道をわたる時、一時停止せず、自転車のスピードも落とさず、車とぶつかりそうになっていたのを見ました。

→大変申し訳ありません。そして、とても危険な行為です。学校で繰り返し指導を行っていきます。ご家庭でも注意を促していただき協力をお願いいたします。また、同じような行為を見かけましたら、すぐに学校に連絡をいただくと有り難いです。

○子どものことをよく見てくださり、やる気アップさせる様な言葉をさりげなくかけていただいて大変感謝しております。

○教職は公営ブラック企業と言わざるを得ない長時間労働とのこと。感謝しかありません。心苦しくもあります。本当にありがとうございます。

○いつも温かいご指導ありがとうございます。

○校長先生をはじめ先生方には感謝しかありません。ありがとうございます。

○いつもお世話になっております。忙しい2学期が終わりますね。生徒はもちろん、先生方も大変だったと思います。子供たちの為に考え、動いてくれること、指導してくれること、感謝しています。

→温かい応援の言葉ありがとうございます。今後とも教職員一同、生徒たちのために教育活動を行っていきますのでよろしくお願いいたします。

# 令和4年度 第二中学校 学校評価保護者アンケート(12月)集計結果

1 学校の教育目標を知っている。

	1年	2年	3年	合計
A:よく当てはまる	6	6	14	26
B:ややあてはまる	3	5	9	17
C:あまりあてはまらない	2	2	0	4
D:全くあてはまらない	1	0	1	2
E:わからない	0	0	2	2

12 13 26 51

2 学校は子供が自分の大切さ、他の人の大切さを認め、行動することができるような教育を進めている。

	1年	2年	3年	合計
A:よく当てはまる	3	4	10	17
B:ややあてはまる	7	8	10	25
C:あまりあてはまらない	0	0	4	4
D:全くあてはまらない	0	1	0	1
E:わからない	2	0	2	4

3 子供の学年は落ち着いて学習できる雰囲気である。

	1年	2年	3年	合計
A:よく当てはまる	2	3	11	16
B:ややあてはまる	5	7	9	21
C:あまりあてはまらない	3	0	1	4
D:全くあてはまらない	0	1	1	2
E:わからない	2	2	3	7

4 学校は授業において、説明、板書、発問、視聴覚機材(ICT機器)の活用などの工夫に取り組み、分かりやすい授業を行っている。

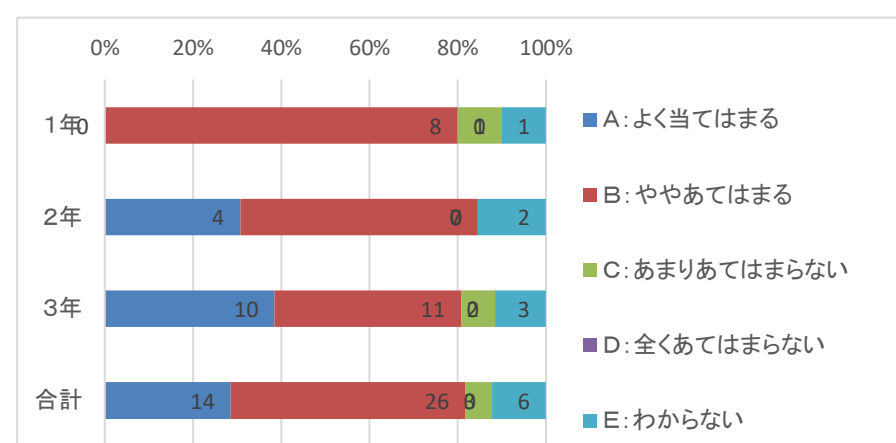
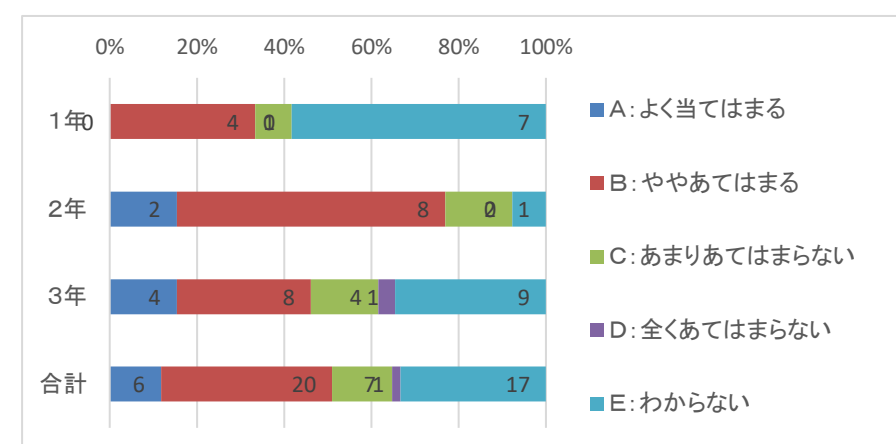
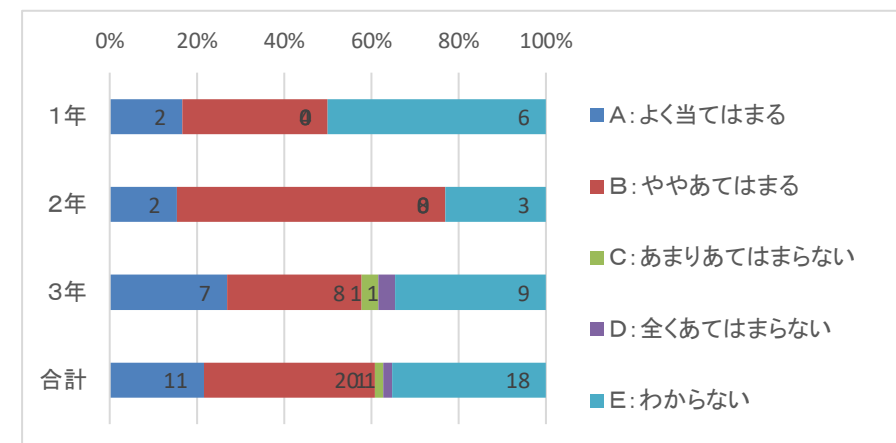
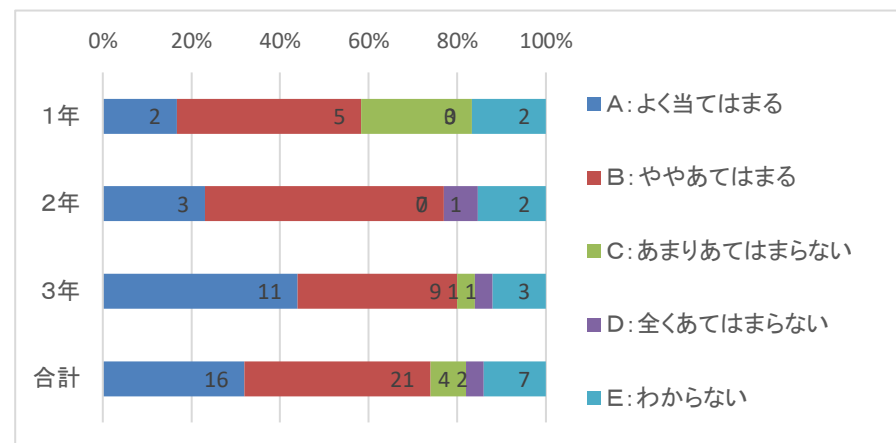
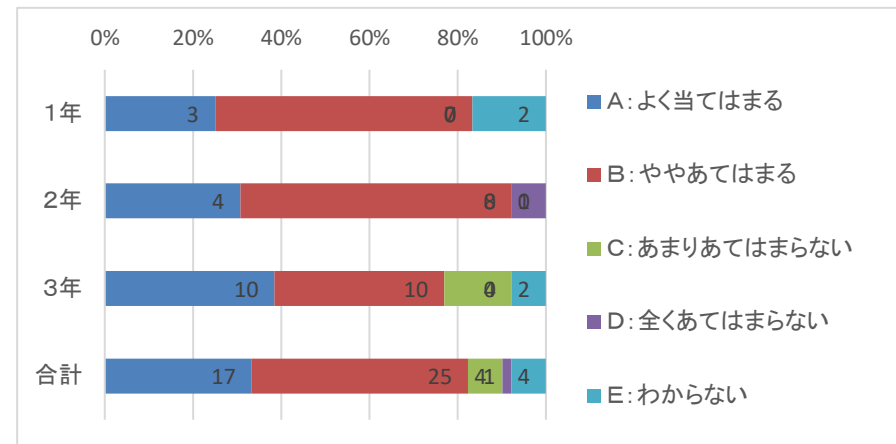
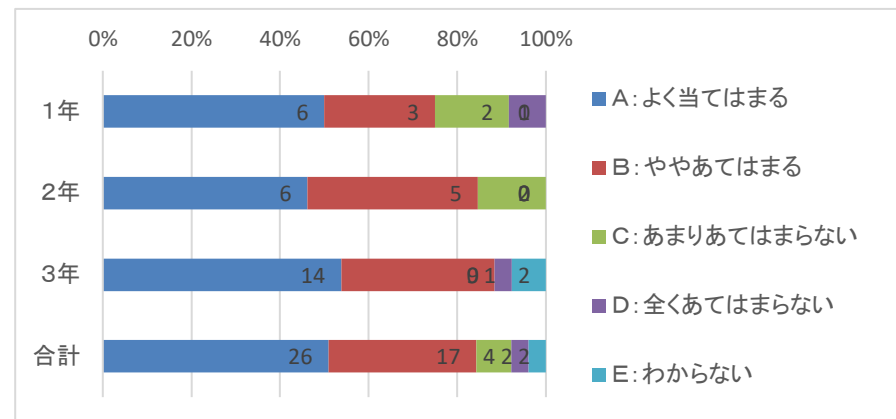
	1年	2年	3年	合計
A:よく当てはまる	2	2	7	11
B:ややあてはまる	4	8	8	20
C:あまりあてはまらない	0	0	1	1
D:全くあてはまらない	0	0	1	1
E:わからない	6	3	9	18

5 学校は、いじめの未然防止への取組、いじめの早期発見・対応等、いじめを許さない学校づくりに取り組んでいる。

	1年	2年	3年	合計
A:よく当てはまる	0	2	4	6
B:ややあてはまる	4	8	8	20
C:あまりあてはまらない	1	2	4	7
D:全くあてはまらない	0	0	1	1
E:わからない	7	1	9	17

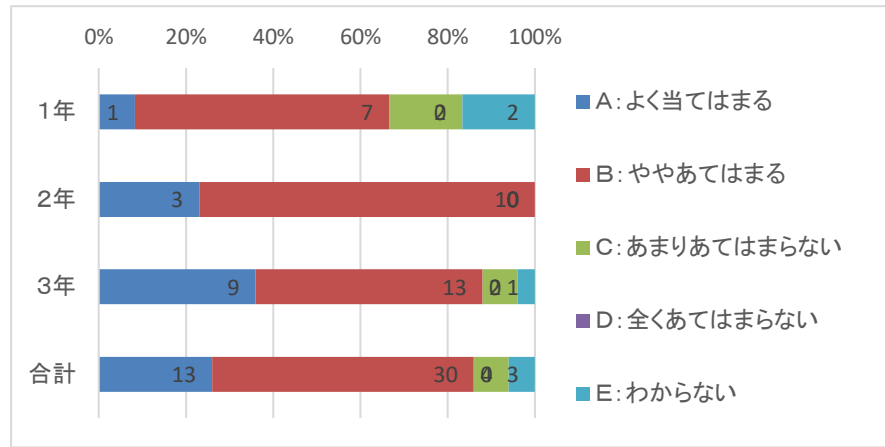
6 学校は子供の生活指導に適切に取り組んでいる。

	1年	2年	3年	合計
A:よく当てはまる	0	4	10	14
B:ややあてはまる	8	7	11	26
C:あまりあてはまらない	1	0	2	3
D:全くあてはまらない	0	0	0	0
E:わからない	1	2	3	6



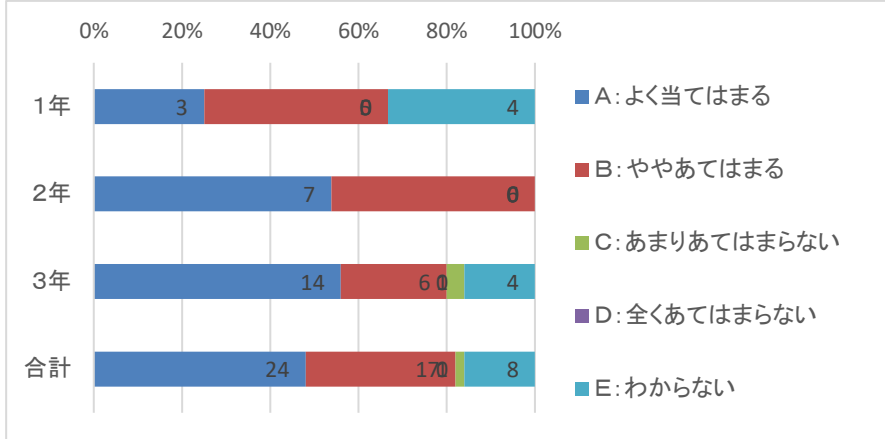
7 学校は子供の将来の進路や職業について適切に取り組んでいる。

	1年	2年	3年	合計
A:よく当てはまる	1	3	9	13
B:ややあてはまる	7	10	13	30
C:あまりあてはまらない	2	0	2	4
D:全くあてはまらない	0	0	0	0
E:わからない	2	0	1	3



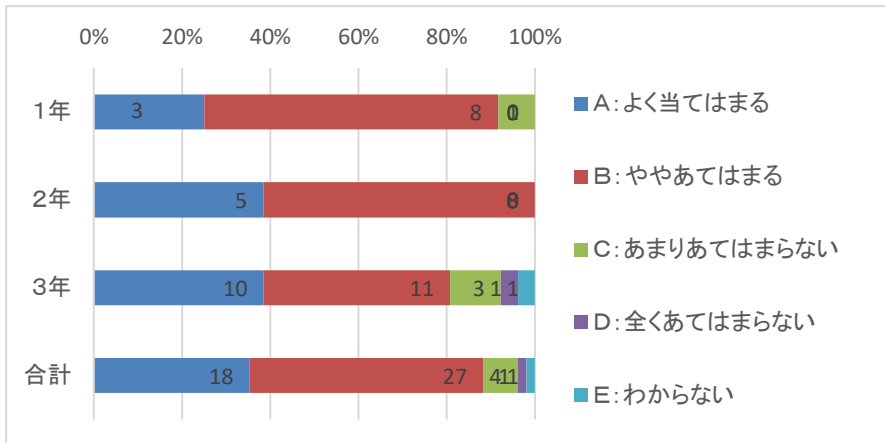
8 学校は学習環境の整備や清掃活動に取り組んでいる。

	1年	2年	3年	合計
A:よく当てはまる	3	7	14	24
B:ややあてはまる	5	6	6	17
C:あまりあてはまらない	0	0	1	1
D:全くあてはまらない	0	0	0	0
E:わからない	4	0	4	8



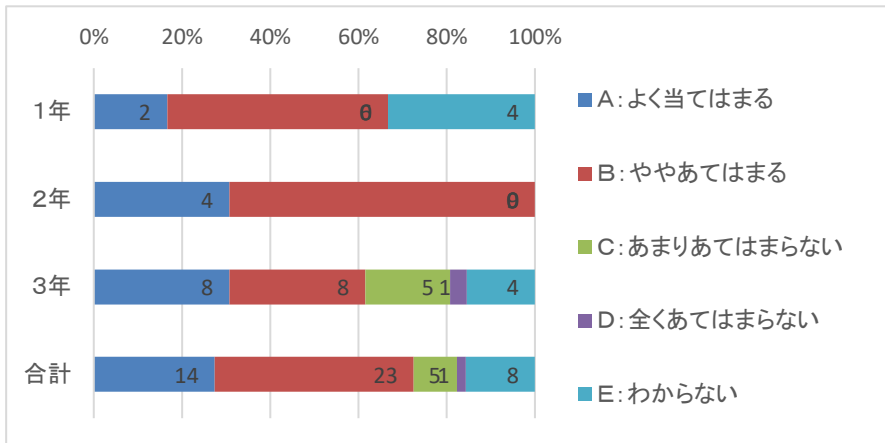
9 学校は保護者に対して適切に情報を提供している。

	1年	2年	3年	合計
A:よく当てはまる	3	5	10	18
B:ややあてはまる	8	8	11	27
C:あまりあてはまらない	1	0	3	4
D:全くあてはまらない	0	0	1	1
E:わからない	0	0	1	1



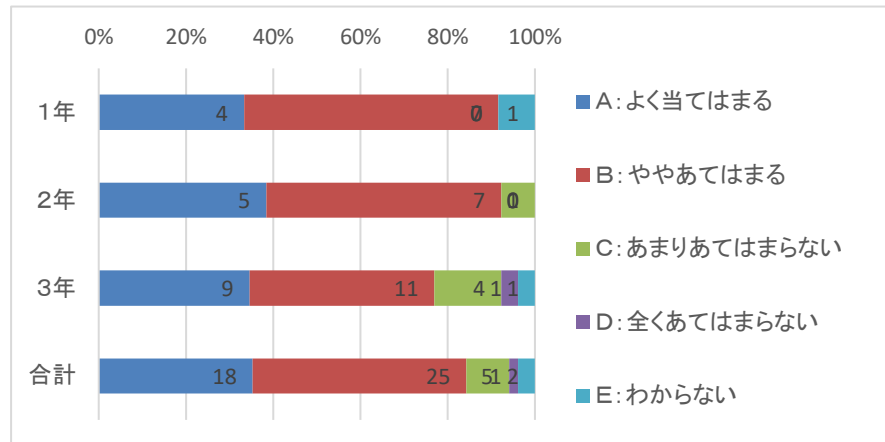
10 学校は子供の学習活動に対する評価は適切・公平である。

	1年	2年	3年	合計
A:よく当てはまる	2	4	8	14
B:ややあてはまる	6	9	8	23
C:あまりあてはまらない	0	0	5	5
D:全くあてはまらない	0	0	1	1
E:わからない	4	0	4	8



11 学校は部活動を通して、子供の達成感や自信をもたせるように取り組んでいる。

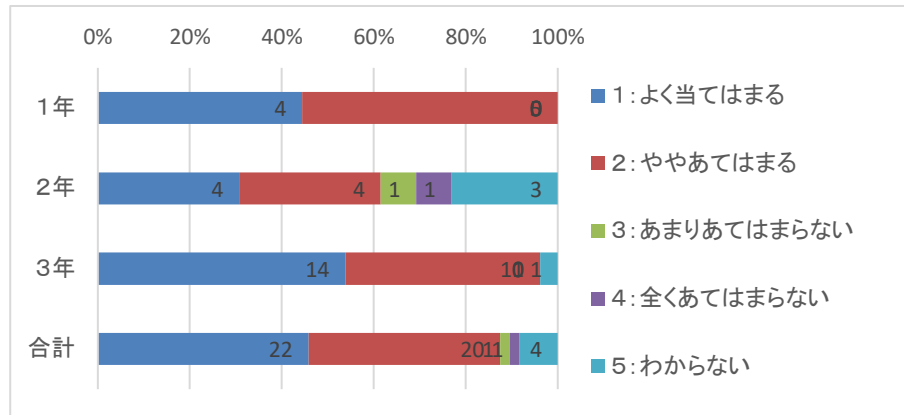
	1年	2年	3年	合計
A:よく当てはまる	4	5	9	18
B:ややあてはまる	7	7	11	25
C:あまりあてはまらない	0	1	4	5
D:全くあてはまらない	0	0	1	1
E:わからない	1	0	1	2



# 令和4年度 第二中学校 学校評価 生徒アンケート(12月)集計結果

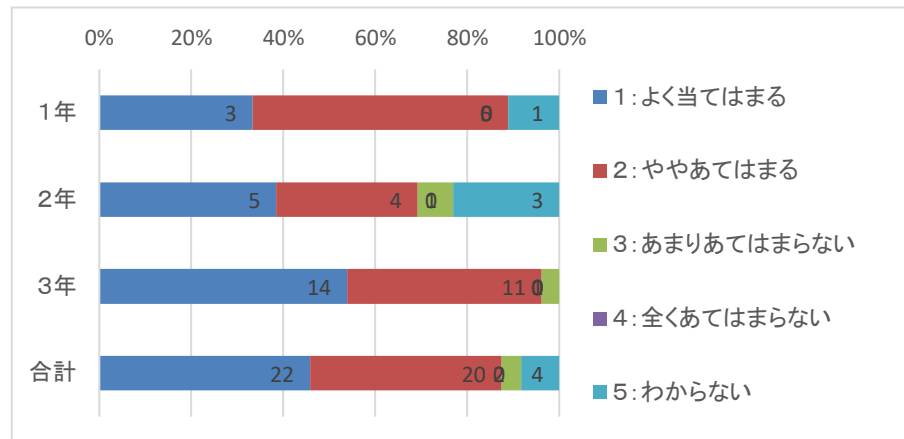
1 先生たちは、あなたが自分の大切さ、他の人の大切さを認め、行動することができるよう指導している。

	1年	2年	3年	合計
1:よく当てはまる	4	4	14	22
2:やや当てはまる	5	4	11	20
3:あまり当てはまらない	0	1	0	1
4:全く当てはまらない	0	1	0	1
5:わからない	0	3	1	4
	9	13	26	48



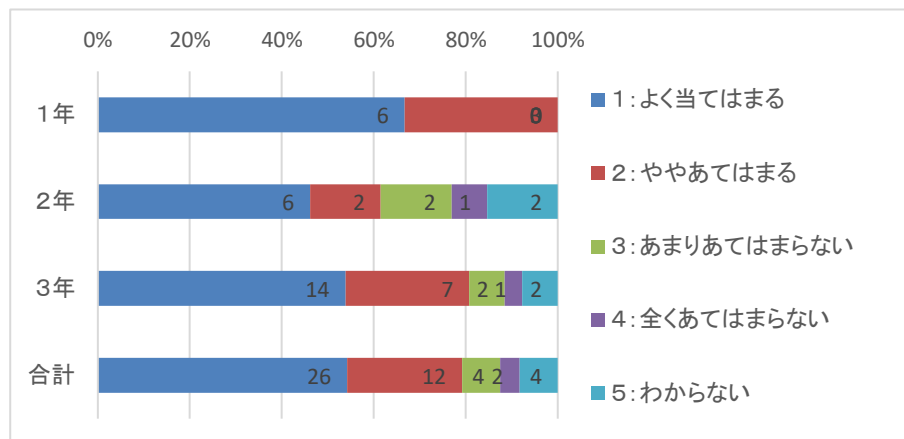
2 先生たちは、授業において、説明、板書、発問、視聴覚機材(ICT機器)の活用などの工夫に取り組み、分かりやすい授業を行っている。

	1年	2年	3年	合計
1:よく当てはまる	3	5	14	22
2:やや当てはまる	5	4	11	20
3:あまり当てはまらない	0	1	1	2
4:全く当てはまらない	0	0	0	0
5:わからない	1	3	0	4



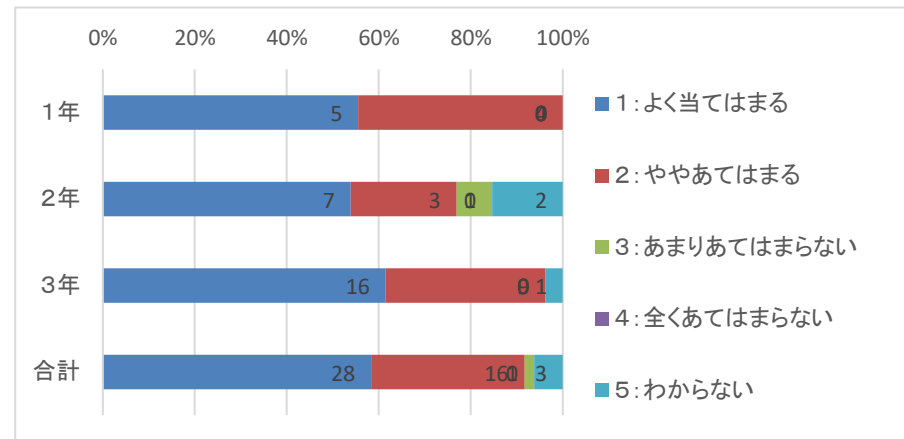
3 先生たちは、いじめの未然防止への取組、いじめの早期発見、発見対応等、いじめを許さない学校づくりに取り組んでいる。

	1年	2年	3年	合計
1:よく当てはまる	6	6	14	26
2:やや当てはまる	3	2	7	12
3:あまり当てはまらない	0	2	2	4
4:全く当てはまらない	0	1	1	2
5:わからない	0	2	2	4



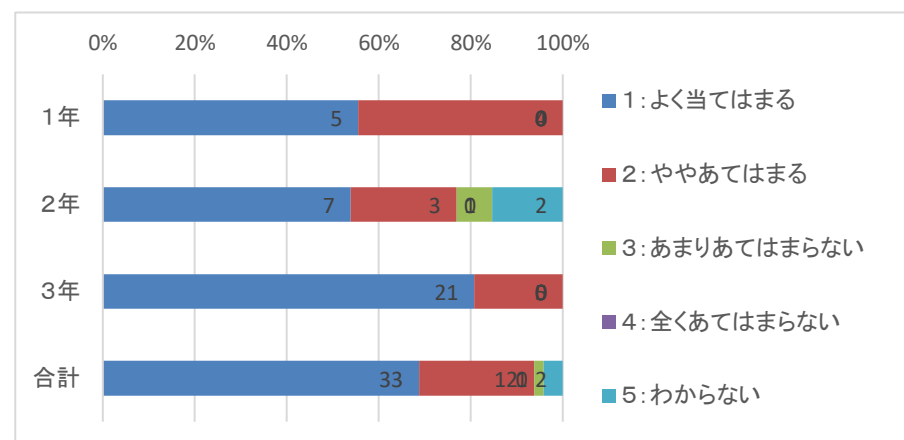
4 先生たちは、きまりを守るように指導している。

	1年	2年	3年	合計
1:よく当てはまる	5	7	16	28
2:やや当てはまる	4	3	9	16
3:あまり当てはまらない	0	1	0	1
4:全く当てはまらない	0	0	0	0
5:わからない	0	2	1	3



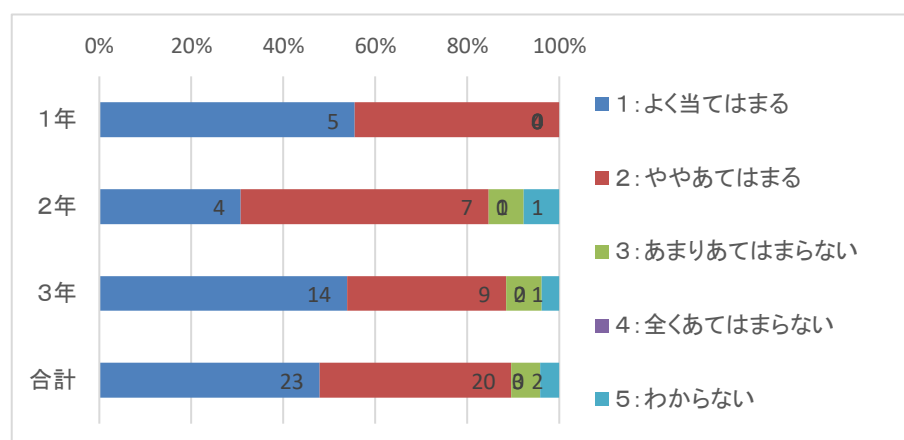
5 先生たちは、あなたの将来の進路や職業について、考える機会などを与えてくれている。

	1年	2年	3年	合計
1:よく当てはまる	5	7	21	33
2:やや当てはまる	4	3	5	12
3:あまり当てはまらない	0	1	0	1
4:全く当てはまらない	0	0	0	0
5:わからない	0	2	0	2



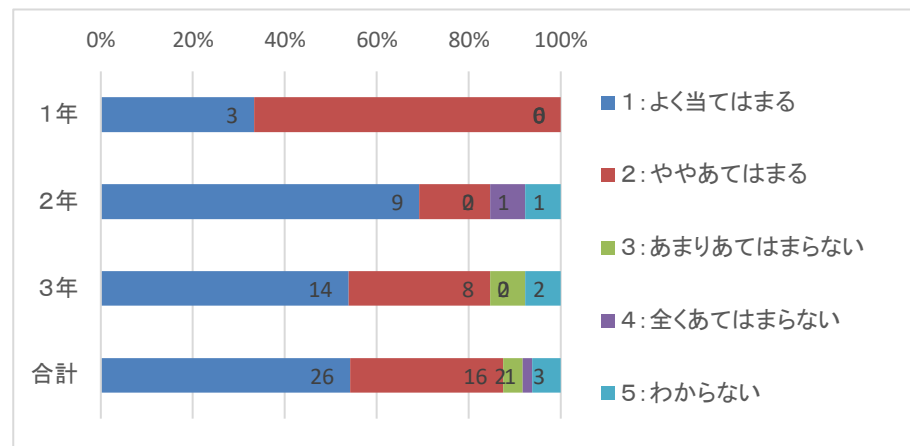
6 先生たちは、あなたの学習活動に対する評価は適切・公平に行ってくれている。

	1年	2年	3年	合計
1:よく当てはまる	5	4	14	23
2:やや当てはまる	4	7	9	20
3:あまり当てはまらない	0	1	2	3
4:全く当てはまらない	0	0	0	0
5:わからない	0	1	1	2



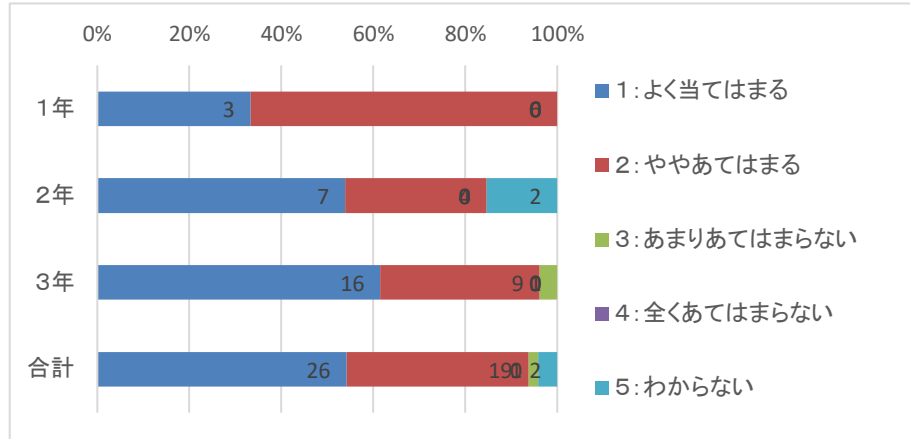
7 先生たちは、部活動を通して、子供の達成感や自信をもたせるように取り組んでいる。

	1年	2年	3年	合計
1:よく当てはまる	3	9	14	26
2:ややあてはまる	6	2	8	16
3:あまりあてはまらない	0	0	2	2
4:全くあてはまらない	0	1	0	1
5:わからない	0	1	2	3



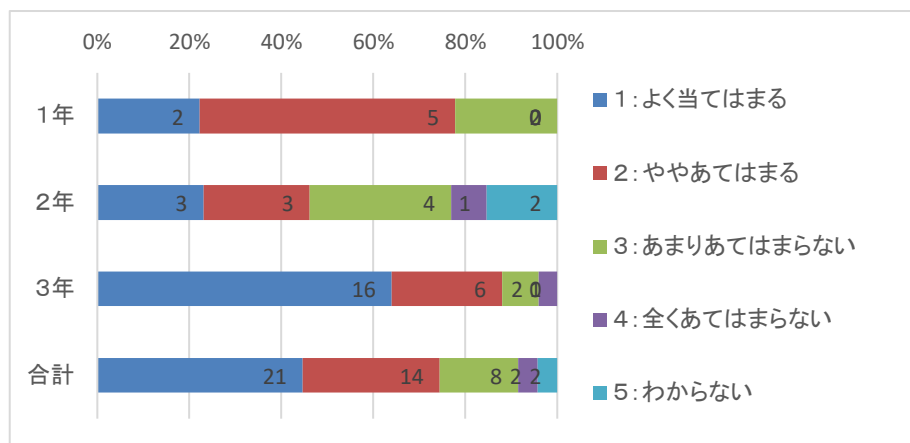
8 学校は、学習環境の整備や清掃活動に取り組んでいる。

	1年	2年	3年	合計
1:よく当てはまる	3	7	16	26
2:ややあてはまる	6	4	9	19
3:あまりあてはまらない	0	0	1	1
4:全くあてはまらない	0	0	0	0
5:わからない	0	2	0	2



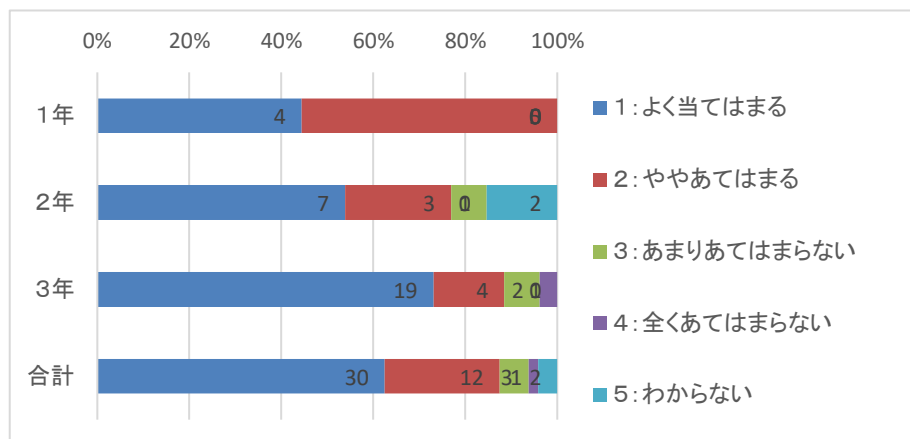
9 あなたの学年は、落ち着いて学習できる雰囲気である。

	1年	2年	3年	合計
1:よく当てはまる	2	3	16	21
2:ややあてはまる	5	3	6	14
3:あまりあてはまらない	2	4	2	8
4:全くあてはまらない	0	1	1	2
5:わからない	0	2	0	2



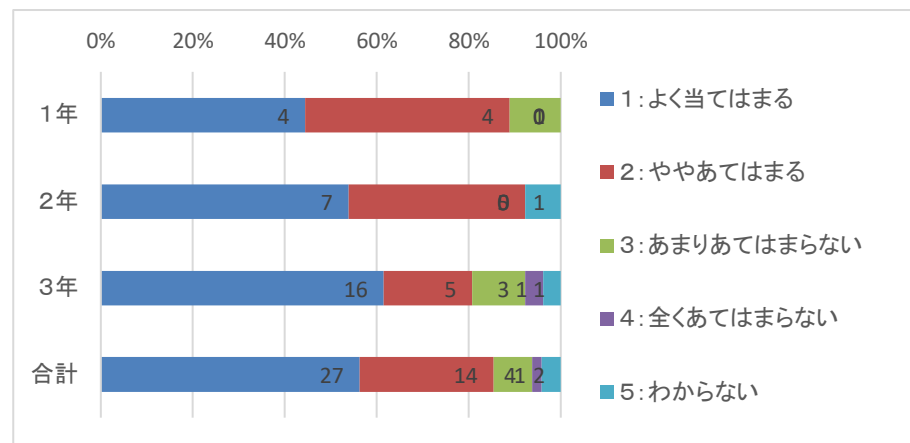
10 あなたは、学校の教育目標(校訓)を知っている。

	1年	2年	3年	合計
1:よく当てはまる	4	7	19	30
2:ややあてはまる	5	3	4	12
3:あまりあてはまらない	0	1	2	3
4:全くあてはまらない	0	0	1	1
5:わからない	0	2	0	2



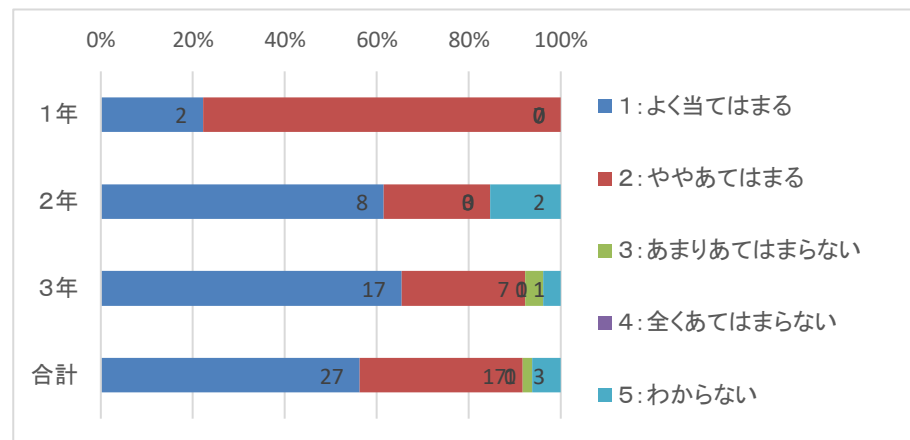
11 あなたは、学校や地域で進んで挨拶を交わしている。

	1年	2年	3年	合計
1:よく当てはまる	4	7	16	27
2:ややあてはまる	4	5	5	14
3:あまりあてはまらない	1	0	3	4
4:全くあてはまらない	0	0	1	1
5:わからない	0	1	1	2



12 あなたは、いじめを許さない意思をもって、行動や言葉遣い(SNSを含む)に気を付け、友達や自分も大切にしている。

	1年	2年	3年	合計
1:よく当てはまる	2	8	17	27
2:ややあてはまる	7	3	7	17
3:あまりあてはまらない	0	0	1	1
4:全くあてはまらない	0	0	0	0
5:わからない	0	2	1	3



13 あなたの家庭学習の時間は、1日どれくらいですか。

	1年	2年	3年	合計
1:90分以上	0	0	1	1
2:75分以上90分未満	2	1	4	7
3:60分以上75分未満	1	1	8	10
4:60分未満	4	8	8	20
5:全くしていない	2	3	4	9

