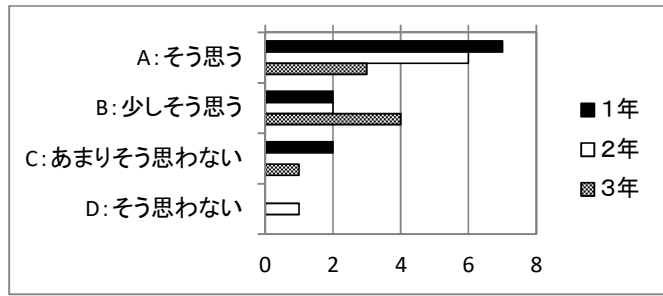


# 令和5年度 大島町立第三中学校 教育活動に関する保護者アンケート集計結果

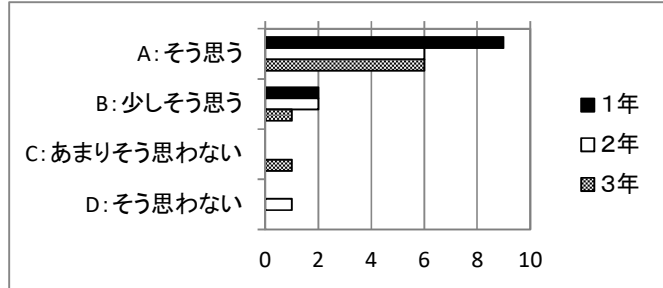
## 1 お子様は、学校へ行くのが楽しいと言っている

|              | 1年 | 2年 | 3年 | 合計 |
|--------------|----|----|----|----|
| A: そう思う      | 7  | 6  | 3  | 16 |
| B: 少しそう思う    | 2  | 2  | 4  | 8  |
| C: あまりそう思わない | 2  | 0  | 1  | 3  |
| D: そう思わない    | 0  | 1  | 0  | 1  |



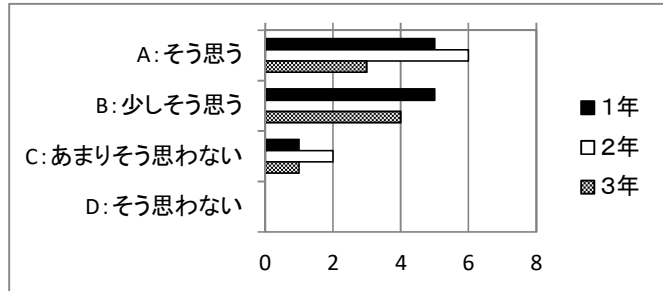
## 2 お子様は、運動会などの行事を楽しみにし、積極的に参加していると思う

|              | 1年 | 2年 | 3年 | 合計 |
|--------------|----|----|----|----|
| A: そう思う      | 9  | 6  | 6  | 21 |
| B: 少しそう思う    | 2  | 2  | 1  | 5  |
| C: あまりそう思わない | 0  | 0  | 1  | 1  |
| D: そう思わない    | 0  | 1  | 0  | 1  |



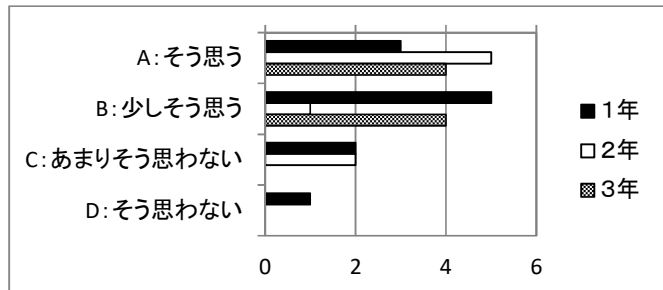
## 3 学校は、自ら学ぶための基礎・基本となる力をつける授業を行っていると思う

|              | 1年 | 2年 | 3年 | 合計 |
|--------------|----|----|----|----|
| A: そう思う      | 5  | 6  | 3  | 14 |
| B: 少しそう思う    | 5  | 0  | 4  | 9  |
| C: あまりそう思わない | 1  | 2  | 1  | 4  |
| D: そう思わない    | 0  | 0  | 0  | 0  |



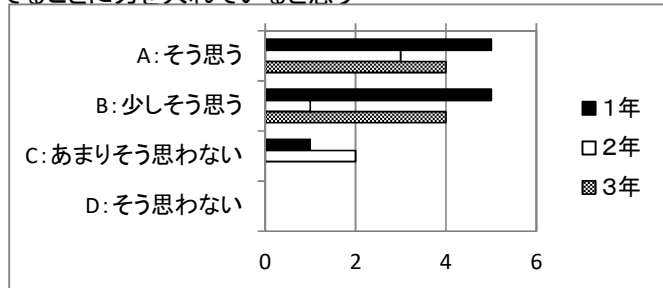
## 4 学校は、将来の生き方について適切な指導を行っていると思う

|              | 1年 | 2年 | 3年 | 合計 |
|--------------|----|----|----|----|
| A: そう思う      | 3  | 5  | 4  | 12 |
| B: 少しそう思う    | 5  | 1  | 4  | 10 |
| C: あまりそう思わない | 2  | 2  | 0  | 4  |
| D: そう思わない    | 1  | 0  | 0  | 1  |



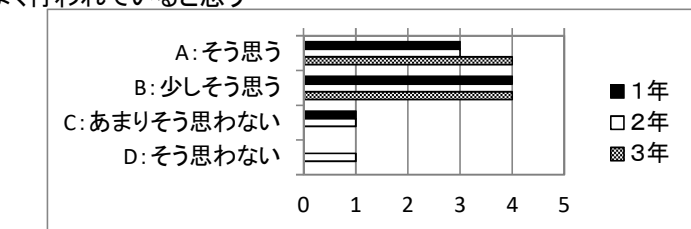
## 5 学校では、道徳の時間などを通じて豊かな心を育てることに力を入れていると思う

|              | 1年 | 2年 | 3年 | 合計 |
|--------------|----|----|----|----|
| A: そう思う      | 5  | 3  | 4  | 12 |
| B: 少しそう思う    | 5  | 1  | 4  | 10 |
| C: あまりそう思わない | 1  | 2  | 0  | 3  |
| D: そう思わない    | 0  | 0  | 0  | 0  |



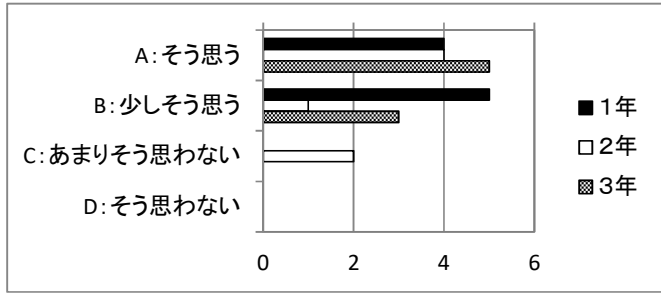
## 6 学校では、「総合的な学習の時間」の取り組みがよく行われていると思う

|              | 1年 | 2年 | 3年 | 合計 |
|--------------|----|----|----|----|
| A: そう思う      | 3  | 3  | 4  | 10 |
| B: 少しそう思う    | 4  | 0  | 4  | 8  |
| C: あまりそう思わない | 1  | 1  | 0  | 2  |
| D: そう思わない    | 0  | 1  | 0  | 1  |



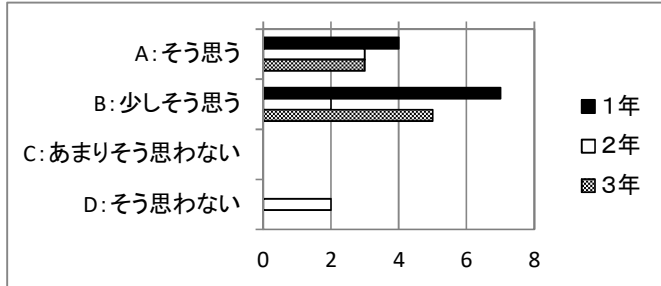
7 学校では、事故や災害から安全に身を守るための指導がよく行われていると思う

|              | 1年 | 2年 | 3年 | 合計 |
|--------------|----|----|----|----|
| A: そう思う      | 4  | 4  | 5  | 13 |
| B: 少しそう思う    | 5  | 1  | 3  | 9  |
| C: あまりそう思わない | 0  | 2  | 0  | 2  |
| D: そう思わない    | 0  | 0  | 0  | 0  |



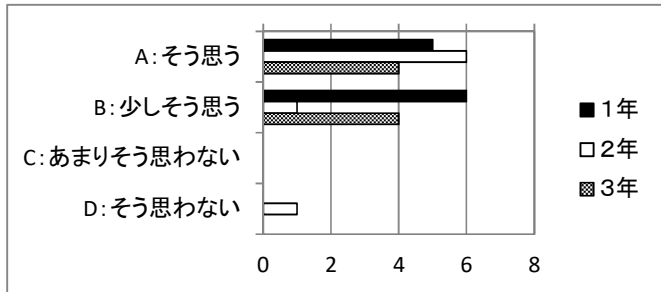
8 学校は、生徒の能力や努力を適切・公平に評価していると思う

|              | 1年 | 2年 | 3年 | 合計 |
|--------------|----|----|----|----|
| A: そう思う      | 4  | 3  | 3  | 10 |
| B: 少しそう思う    | 7  | 2  | 5  | 14 |
| C: あまりそう思わない | 0  | 0  | 0  | 0  |
| D: そう思わない    | 0  | 2  | 0  | 2  |



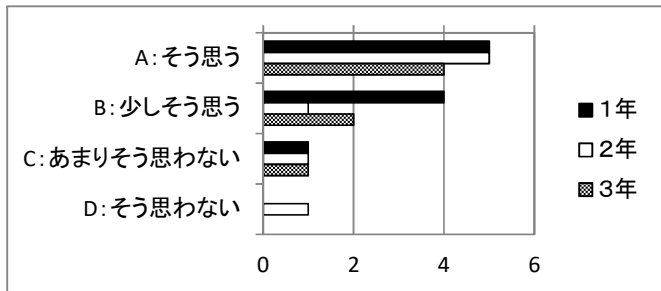
9 学校は、お子様の学習状況を適切に評価し、通知表や面談で伝えていると思う

|              | 1年 | 2年 | 3年 | 合計 |
|--------------|----|----|----|----|
| A: そう思う      | 5  | 6  | 4  | 15 |
| B: 少しそう思う    | 6  | 1  | 4  | 11 |
| C: あまりそう思わない | 0  | 0  | 0  | 0  |
| D: そう思わない    | 0  | 1  | 0  | 1  |



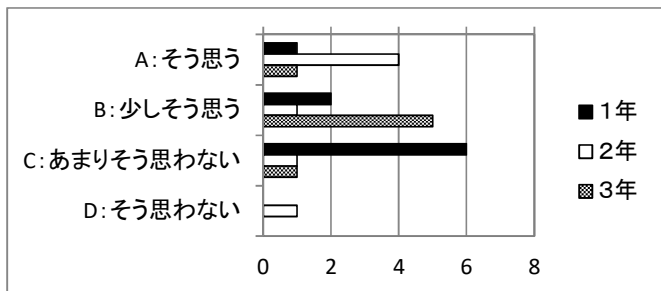
10 学校は、生徒の心身の健康や悩み事について相談しやすい体制が整っていると思う

|              | 1年 | 2年 | 3年 | 合計 |
|--------------|----|----|----|----|
| A: そう思う      | 5  | 5  | 4  | 14 |
| B: 少しそう思う    | 4  | 1  | 2  | 7  |
| C: あまりそう思わない | 1  | 1  | 1  | 3  |
| D: そう思わない    | 0  | 1  | 0  | 1  |



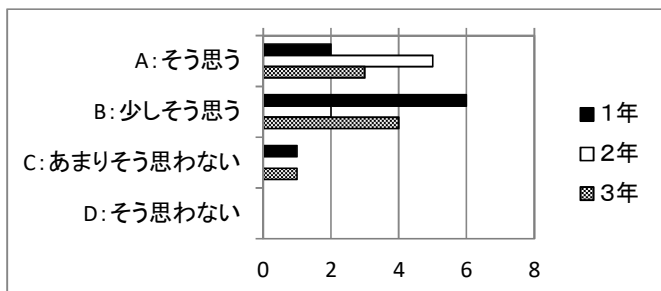
11 学校では、他の中学校にはない特色ある教育活動が行われていると思う

|              | 1年 | 2年 | 3年 | 合計 |
|--------------|----|----|----|----|
| A: そう思う      | 1  | 4  | 1  | 6  |
| B: 少しそう思う    | 2  | 1  | 5  | 8  |
| C: あまりそう思わない | 6  | 1  | 1  | 8  |
| D: そう思わない    | 0  | 1  | 0  | 1  |



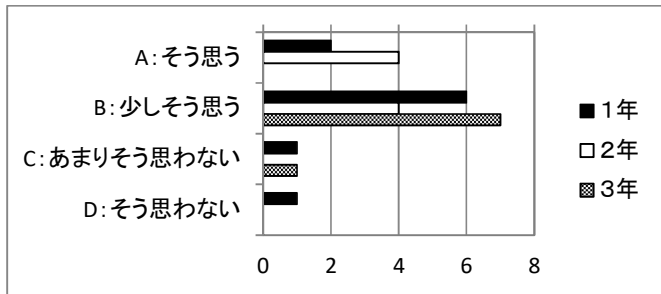
12 学校では、地域の人々と協力した教育活動がよく行われていると思う

|              | 1年 | 2年 | 3年 | 合計 |
|--------------|----|----|----|----|
| A: そう思う      | 2  | 5  | 3  | 10 |
| B: 少しそう思う    | 6  | 2  | 4  | 12 |
| C: あまりそう思わない | 1  | 0  | 1  | 2  |
| D: そう思わない    | 0  | 0  | 0  | 0  |



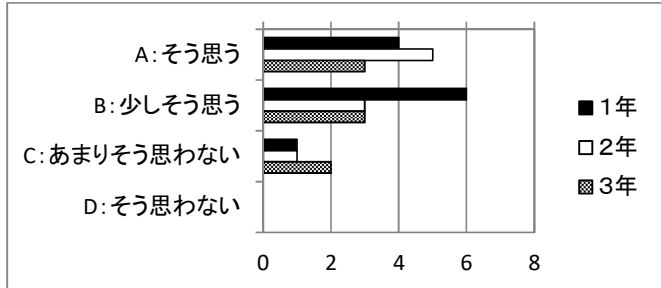
13 学校では、つつじ小学校と連携した教育活動がよく行われていると思う

|              | 1年 | 2年 | 3年 | 合計 |
|--------------|----|----|----|----|
| A: そう思う      | 2  | 4  | 0  | 6  |
| B: 少しそう思う    | 6  | 4  | 7  | 17 |
| C: あまりそう思わない | 1  | 0  | 1  | 2  |
| D: そう思わない    | 1  | 0  | 0  | 1  |



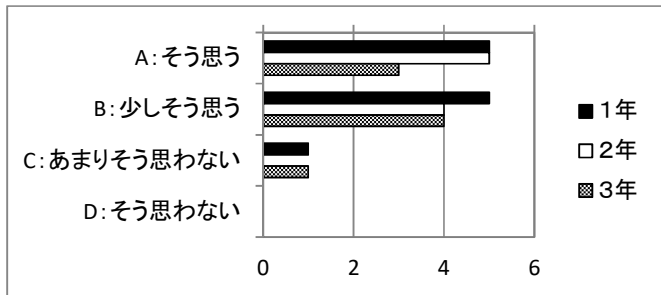
14 学校は、学校だより・学年だより、ホームページなどを通じて学校の様子をよく伝えていると思う

|              | 1年 | 2年 | 3年 | 合計 |
|--------------|----|----|----|----|
| A: そう思う      | 4  | 5  | 3  | 12 |
| B: 少しそう思う    | 6  | 3  | 3  | 12 |
| C: あまりそう思わない | 1  | 1  | 2  | 4  |
| D: そう思わない    | 0  | 0  | 0  | 0  |



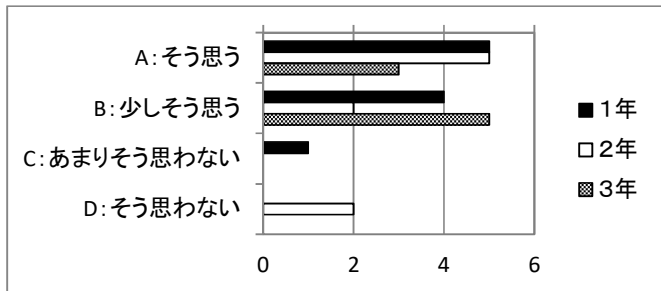
15 学校は、行事や授業参観など学校を公開する機会を多く設けていると思う

|              | 1年 | 2年 | 3年 | 合計 |
|--------------|----|----|----|----|
| A: そう思う      | 5  | 5  | 3  | 13 |
| B: 少しそう思う    | 5  | 4  | 4  | 13 |
| C: あまりそう思わない | 1  | 0  | 1  | 2  |
| D: そう思わない    | 0  | 0  | 0  | 0  |



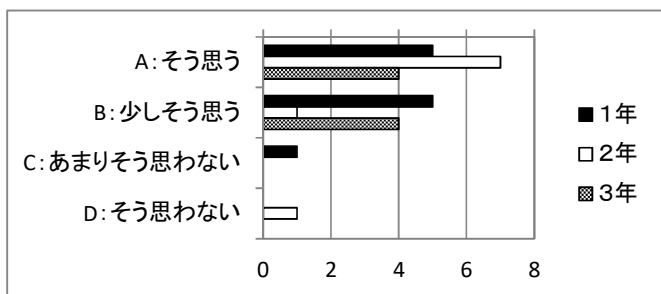
16 学校は、保護者や地域の願いによく応えていると思う

|              | 1年 | 2年 | 3年 | 合計 |
|--------------|----|----|----|----|
| A: そう思う      | 5  | 5  | 3  | 13 |
| B: 少しそう思う    | 4  | 2  | 5  | 11 |
| C: あまりそう思わない | 1  | 0  | 0  | 1  |
| D: そう思わない    | 0  | 2  | 0  | 2  |



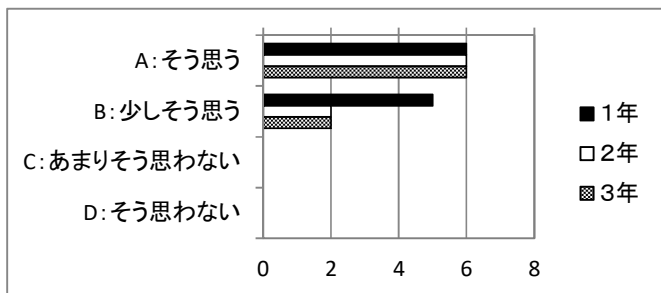
17 学校は、連絡・相談したことに対して適切に対応していると思う

|              | 1年 | 2年 | 3年 | 合計 |
|--------------|----|----|----|----|
| A: そう思う      | 5  | 7  | 4  | 16 |
| B: 少しそう思う    | 5  | 1  | 4  | 10 |
| C: あまりそう思わない | 1  | 0  | 0  | 1  |
| D: そう思わない    | 0  | 1  | 0  | 1  |



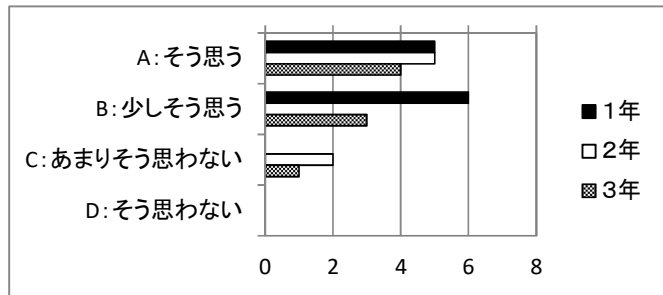
18 学校は、校舎内外の美化に積極的に取り組んでいると思う

|              | 1年 | 2年 | 3年 | 合計 |
|--------------|----|----|----|----|
| A: そう思う      | 6  | 6  | 6  | 18 |
| B: 少しそう思う    | 5  | 2  | 2  | 9  |
| C: あまりそう思わない | 0  | 0  | 0  | 0  |
| D: そう思わない    | 0  | 0  | 0  | 0  |



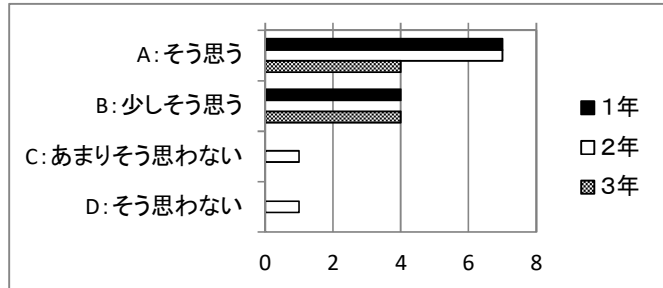
19 教員は、よりよい授業をするために努力していると思う

|              | 1年 | 2年 | 3年 | 合計 |
|--------------|----|----|----|----|
| A: そう思う      | 5  | 5  | 4  | 14 |
| B: 少しそう思う    | 6  | 0  | 3  | 9  |
| C: あまりそう思わない | 0  | 2  | 1  | 3  |
| D: そう思わない    | 0  | 0  | 0  | 0  |



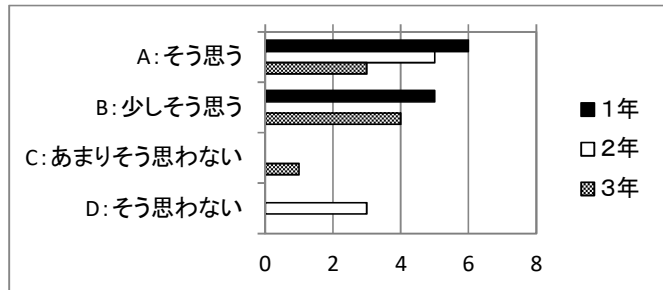
20 教職員の対応は、親切で丁寧であると思う

|              | 1年 | 2年 | 3年 | 合計 |
|--------------|----|----|----|----|
| A: そう思う      | 7  | 7  | 4  | 18 |
| B: 少しそう思う    | 4  | 0  | 4  | 8  |
| C: あまりそう思わない | 0  | 1  | 0  | 1  |
| D: そう思わない    | 0  | 1  | 0  | 1  |



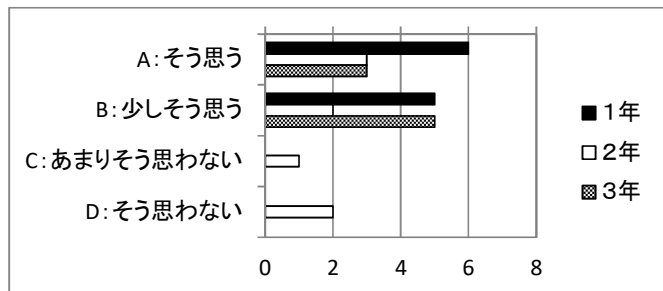
21 教職員は、一人一人の生徒の理解に努めていると思う

|              | 1年 | 2年 | 3年 | 合計 |
|--------------|----|----|----|----|
| A: そう思う      | 6  | 5  | 3  | 14 |
| B: 少しそう思う    | 5  | 0  | 4  | 9  |
| C: あまりそう思わない | 0  | 0  | 1  | 1  |
| D: そう思わない    | 0  | 3  | 0  | 3  |



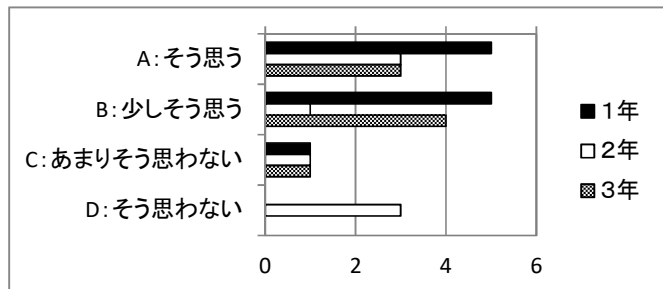
22 教職員は、生徒の人権を尊重する姿勢で指導に当たっていると思う

|              | 1年 | 2年 | 3年 | 合計 |
|--------------|----|----|----|----|
| A: そう思う      | 6  | 3  | 3  | 12 |
| B: 少しそう思う    | 5  | 2  | 5  | 12 |
| C: あまりそう思わない | 0  | 1  | 0  | 1  |
| D: そう思わない    | 0  | 2  | 0  | 2  |



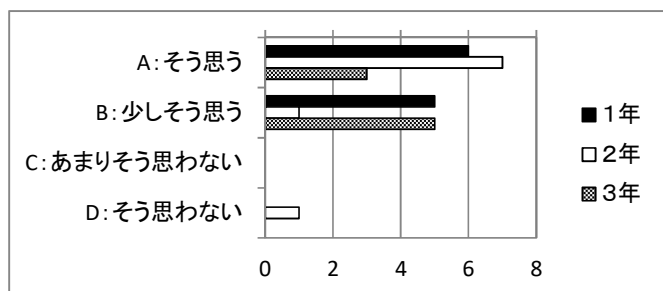
23 教職員は、生徒の間違った行動に対して毅然とした態度で指導していると思う

|              | 1年 | 2年 | 3年 | 合計 |
|--------------|----|----|----|----|
| A: そう思う      | 5  | 3  | 3  | 11 |
| B: 少しそう思う    | 5  | 1  | 4  | 10 |
| C: あまりそう思わない | 1  | 1  | 1  | 3  |
| D: そう思わない    | 0  | 3  | 0  | 3  |



24 学校の教育目標は、適切なものであると思う

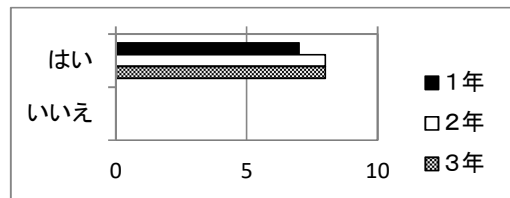
|              | 1年 | 2年 | 3年 | 合計 |
|--------------|----|----|----|----|
| A: そう思う      | 6  | 7  | 3  | 16 |
| B: 少しそう思う    | 5  | 1  | 5  | 11 |
| C: あまりそう思わない | 0  | 0  | 0  | 0  |
| D: そう思わない    | 0  | 1  | 0  | 1  |



参考質問

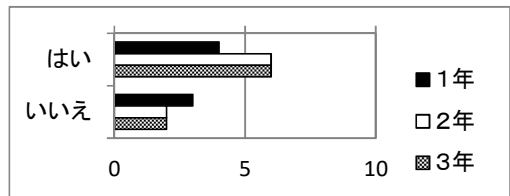
家庭でインターネットを見られる環境はあるか

|     | 1年 | 2年 | 3年 | 合計 |
|-----|----|----|----|----|
| はい  | 7  | 8  | 8  | 23 |
| いいえ | 0  | 0  | 0  | 0  |



三中のホームページを見たことがあるか

|     | 1年 | 2年 | 3年 | 合計 |
|-----|----|----|----|----|
| はい  | 4  | 6  | 6  | 16 |
| いいえ | 3  | 2  | 2  | 7  |



【回収率】

1年: 11名 100.00% 2年: 9名 100.00%  
 全体 96%

3年: 8名 88.89%