



大島町立さくら小学校  
 R4. 12. 16  
 ぽけんだより  
 校長 石原一彦  
 主任養護教諭 小杉東子

# 健康手帳を配布します

2学期に行った健康診断結果、出席停止（あった人のみ）を記載しました。

定期健康診断の結果						
	1年	2年	3年	4年	5年	6年
身長 (cm)	○	○	○	○	○	○
体重 (kg)	○	○	○	○	○	○
視力 (右)	( )	( )	( )	( )	( )	( )
視力 (左)	( )	( )	( )	( )	( )	( )
聴力 (右)				*		*
聴力 (左)				*		*
耳鼻科						
歯科	○	○	○	○	○	○
その他						
保護者印						

色覚検査結果は別紙にて通知いたします。〔○：異常なし ＊印：実測しない検査〕

臨時健康診断の結果						
	1年	2年	3年	4年	5年	6年
視力 (右)	( )	( )	( )	( )	( )	( )
視力 (左)	( )	( )	( )	( )	( )	( )
プール前						
マラソン前						
歯科						
移動検査	*	*	*	*	*	

✓ 下の赤枠があるところの視力・マラソン前・歯科の項目に記入してあります。

→ 9月の欄に、身長・体重の結果が載せてあります。保護者印欄に確認印をお願いいたします。

発育測定記録							
	4月	7月	9月	12月	1月	3月	1年間 の伸び
1年	身長 (cm)						
	体重 (kg)						
	保護者印						
2年	身長 (cm)						
	体重 (kg)						
	保護者印						
3年	身長 (cm)						
	体重 (kg)						
	保護者印						
4年	身長 (cm)						
	体重 (kg)						
	保護者印						
5年	身長 (cm)						
	体重 (kg)						
	保護者印						
6年	身長 (cm)						
	体重 (kg)						
	保護者印						

↓ 2学期中に出席停止扱いにした欠席があった場合のみ、記載してあります。

新型コロナウイルス感染症、コロナワクチン副反応による欠席が出席停止対象になっています。ご理解のほど、よろしくお願いいたします。

れんらくらん		家庭 ←	→ 学校
年月日	れんらくすること	が	ら
		発信者印	受信者印

お子様の成長・体の様子を見ていただき、確認・押印ののち、

**12月22日(木)までに**

**学校まで返却**ください。

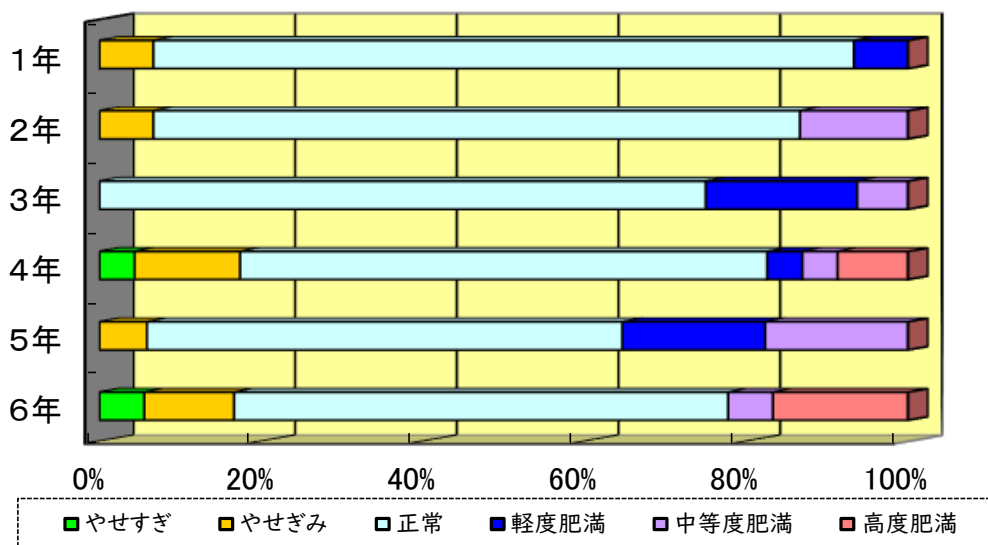
→ 裏面もご覧ください。

## 9月の発育測定結果(平均)

	身長(男子)	身長(女子)	体重(男子)	体重(女子)
1年	117.8(+0.9)	119.1(+3.1)	23.0(+0.5)	22.9(+1.3)
2年	123.9(+2.7)	122.0(+2.9)	25.8(+1.5)	24.7(+1.1)
3年	130.8(+2.5)	131.9(+2.6)	28.5(+1.4)	33.3(+2.4)
4年	135.6(+2.0)	138.8(+2.8)	34.6(+1.6)	35.2(+1.8)
5年	147.0(+2.7)	148.2(+3.1)	46.1(+3.1)	41.8(+2.0)
6年	152.5(+3.4)	151.7(+2.3)	51.5(+2.2)	42.0(+1.7)

\* ( )は、1学期(4月)からの成長

## R4 9月 体重のバランス



毎回、成長曲線のグラフも添付しています。

お子さんがどれだけ成長したのか、体重のバランスはどうなのか、ぜひご確認ください。

